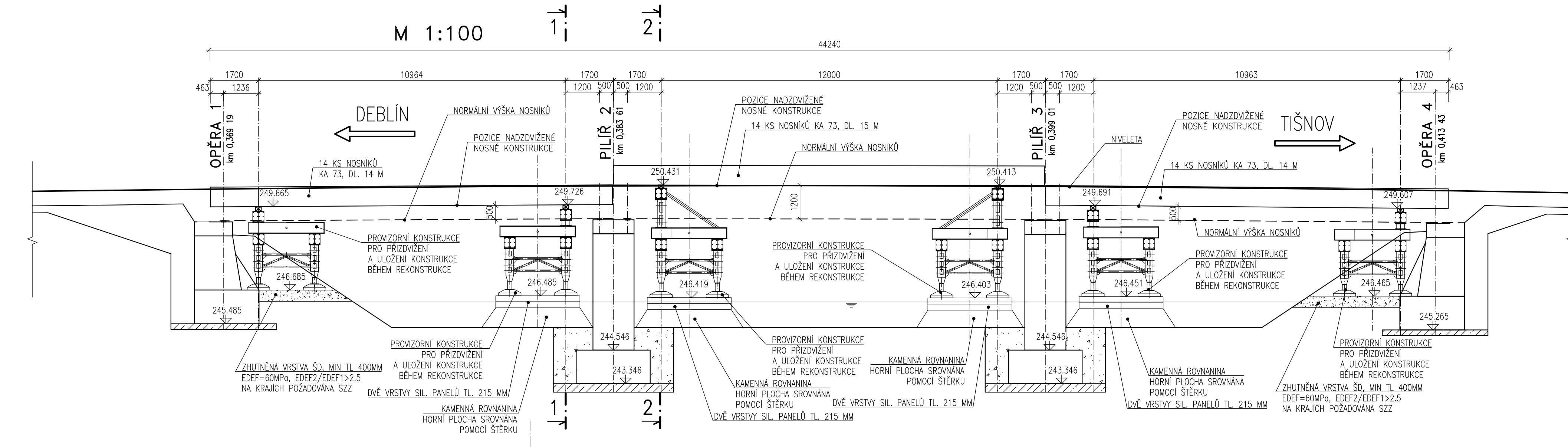


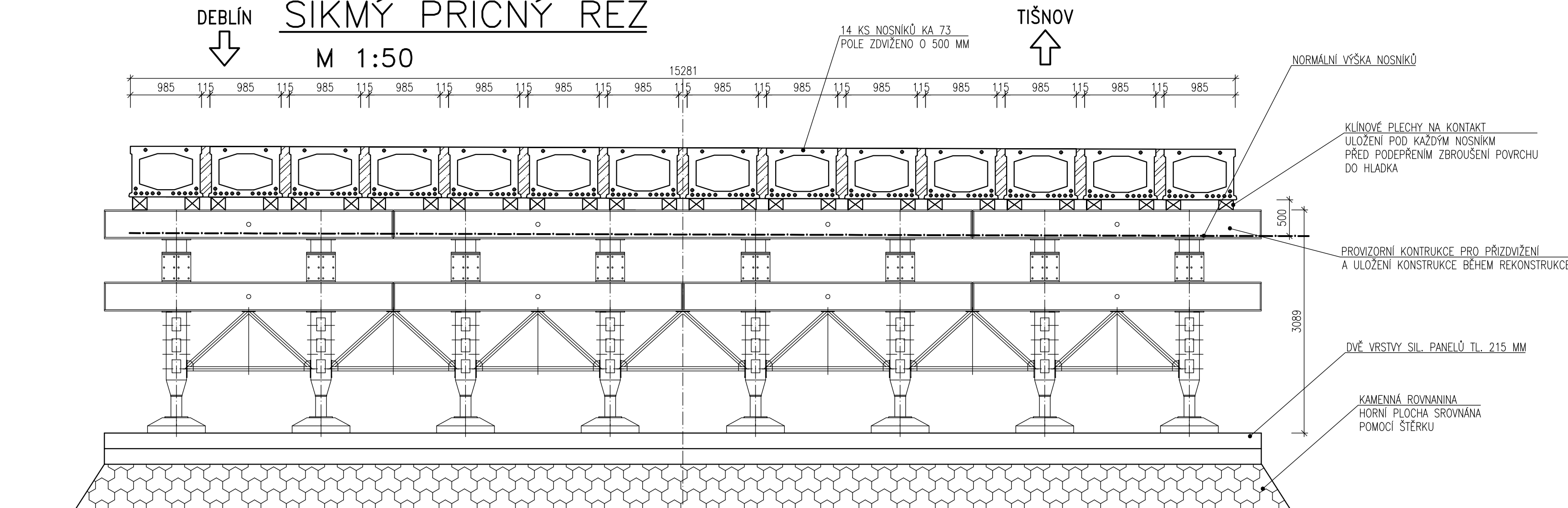
PODÉLNÝ ŘEZ
SCHÉMA ZVEDÁNÍ MOSTU



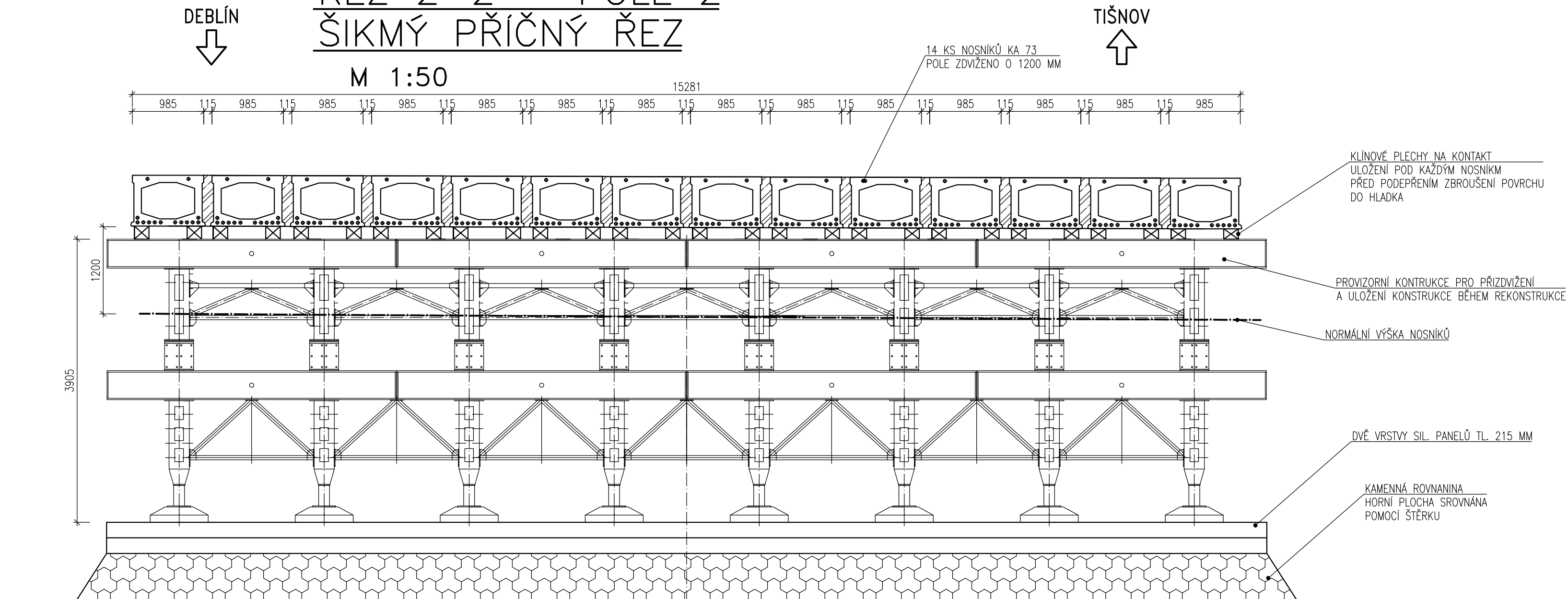
POZNÁMKY:

- 1) ZVEDÁNÍ NK SYNCHRONNĚ.
- 2) ZVEDÁNÍ NK LZE PROVÁDĚT AŽ PO CELKOVÉM ODBRÁNĚNÍ MOSTNÍHO SVRŠKU A KRAJINĚ NOSNÍKŮ.
- 3) PO NADZVEDNUTÍ JE NUTNO PRŮBĚŽNĚ KONTROLOVAT POZICI KONSTRUKCE A PROVÁDĚT PŘÍPADNĚ KOREKCE NADZVEDNUTÍ.
- 4) TVAR A TYP PODPĚRNÉ KONSTRUKCE NAVRŽEN PŘEDBĚŽNĚ, V RÁMCI RDS DOJDE K DOPŘESNĚNÍ KONCEPCE A ROZMĚRŮ.
- 5) MÍSTO ZDVIHU MŮŽE BÝT UMÍSTĚNO NEJDÁLE 1,75 M OD KONCE NOSNÍKU.
- 6) CELKOVÉ ZATÍŽENÍ JEDNÉ MONT. BÁRKY JE CCA 120 t – CHARAKTER.HODNOTA.

ŘEZ 1-1 – POLE 1
ŠIKMÝ PŘÍČNÝ ŘEZ



ŘEZ 2-2 – POLE 2
ŠIKMÝ PŘÍČNÝ ŘEZ



Duševní a průmyslové vlastnictví
PIS PECHAL, s.r.o.
Veškerá práva vyhrazena
Postupití třetím osobám není dovoleno

ZMĚNA	HIP	DATUM	PROVEDL	PODPIS
ING. JAN KRAKOVIC	ZODP. PROJEKTANT	VYPRACOVAL	KONTROLOVAL	ING. ANTONIN PECHAL, CSC
OBJEDNATEL	Správa a údržba silnic Jihomoravského kraje příspěvková organizace kraje			
STAVBA	II/379 Tišnov, most 379-005			
ČÁST	D. DOKUMENTACE OBJEKTŮ			
OBJEKT	SO 201 – REKONSTRUKCE MOSTU			
PRÍLOHA	SCHÉMA ZVEDÁNÍ MOSTU			
DATUM	PROSINEC 2022	KRAJ	JIHOMORAVSKÝ	
STUPEŇ	PDPS	OKRES	BRNO VENKOV	
ČÍS.ZAK.	P2/003/27	OBEC	TIŠNOV	
MEŘITKO	1:100, 1:50	FORMÁT	12x44	
ČÍS.PRÍLOHY		ČÍS.PARÉ		
		15		